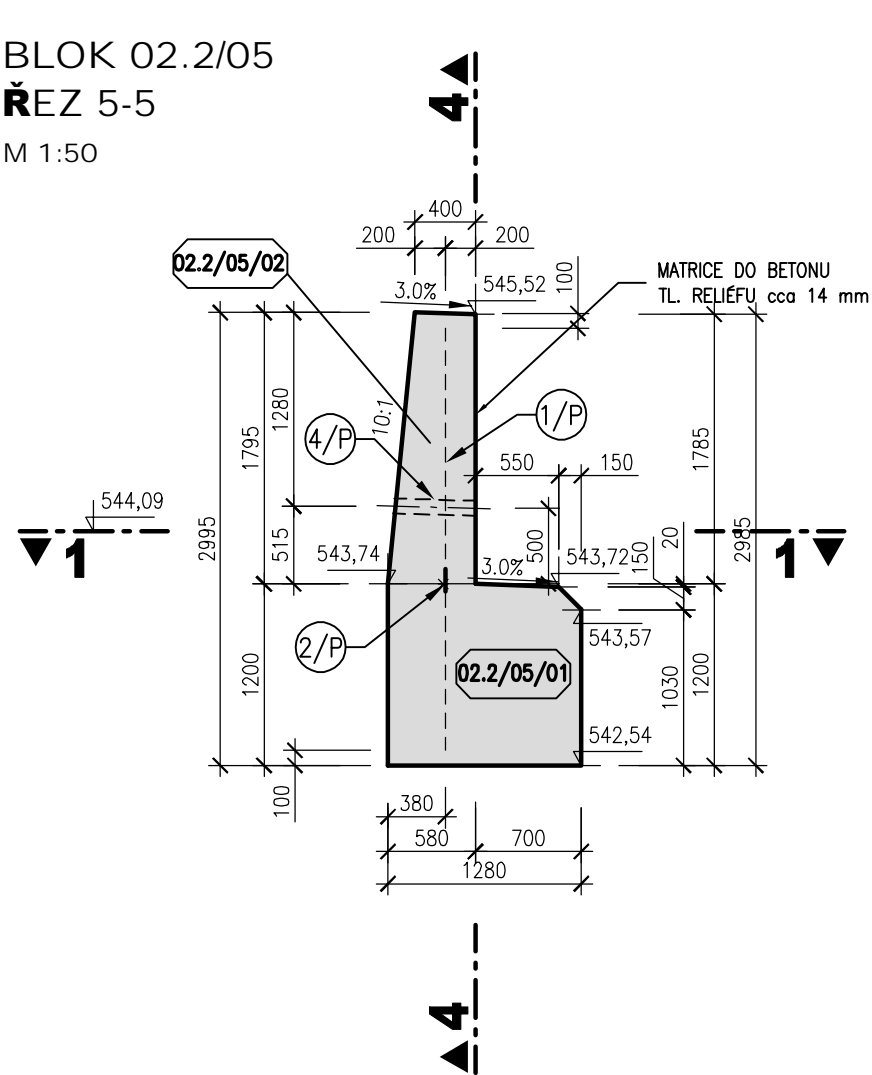
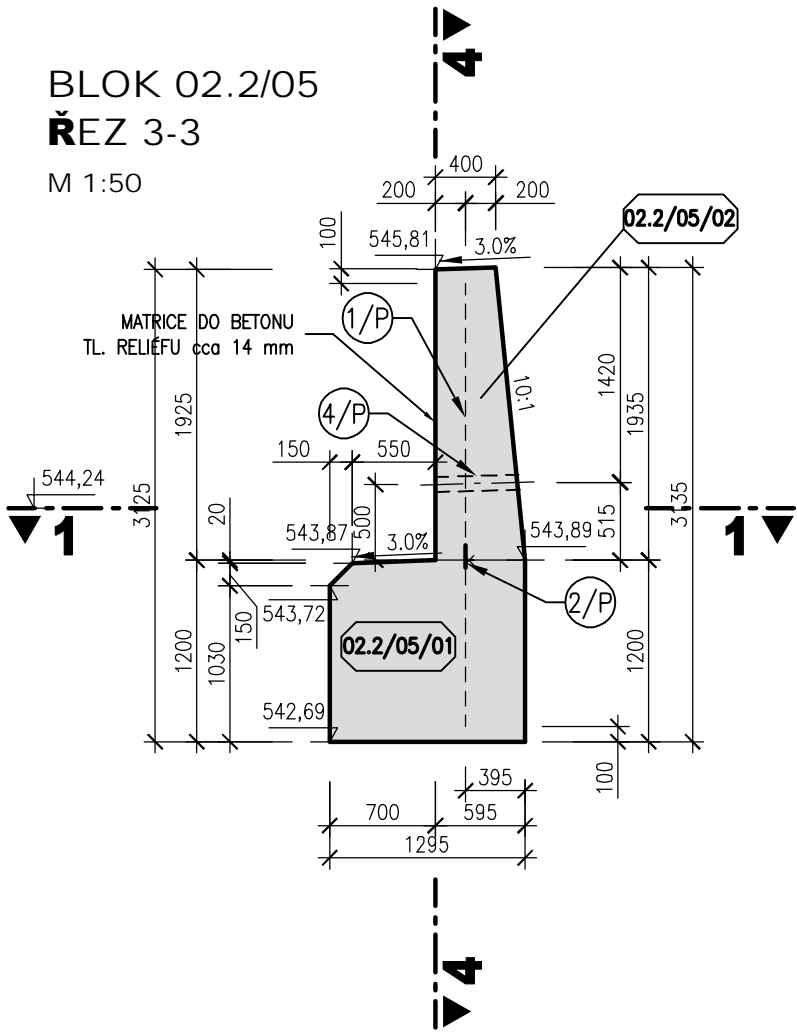


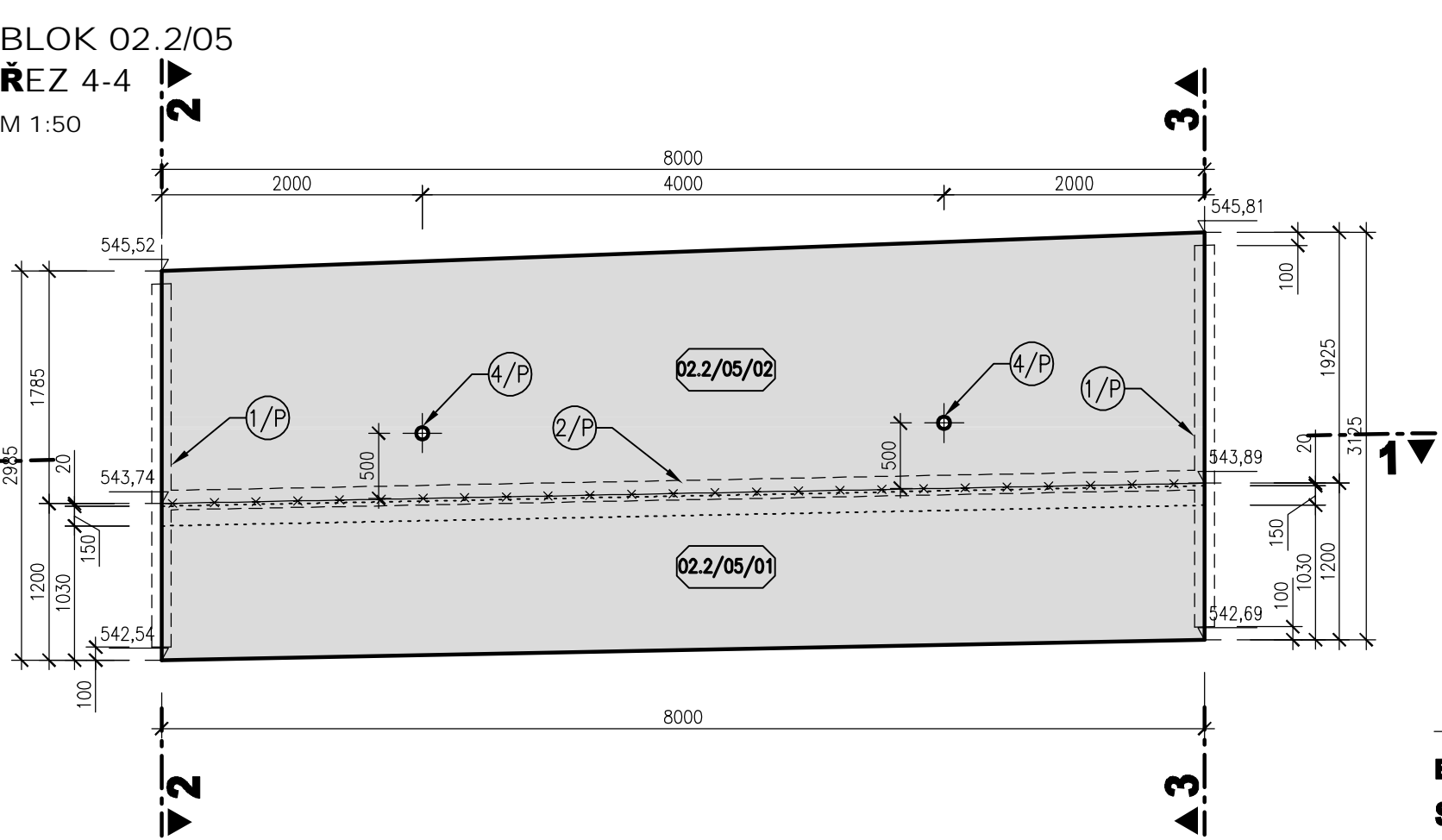
BLOK 02.2/05
ŘEZ 5-5
M 1:50



BLOK 02.2/05
ŘEZ 3-3
M 1:50



BLOK 02.2/05
ŘEZ 4-4
M 1:50



LEGENDA

- 1/P VNITŘNÍ TĚSNÍCÍ PÁS DO DILATAČNÍ SPÁRY š. 320 mm
- 2/P VNITŘNÍ KOMBINOVANÝ TĚSNÍCÍ PÁS v.150 mm
- 4/P DRENÁŽNÍ POTRUBÍ DN100

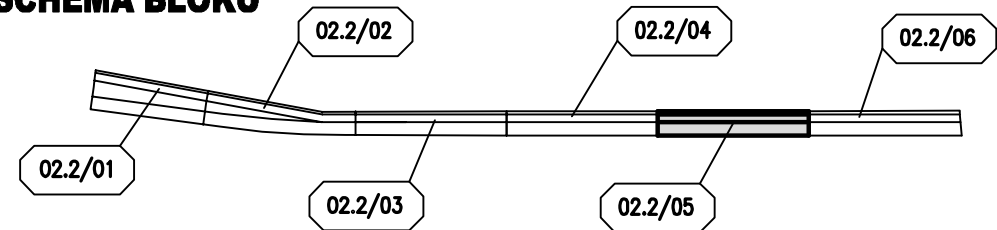
POZNÁMKA

- TLOUŠŤKA DILATAČNÍ SPÁRY JE 20 mm. DILATAČNÍ SPÁRY JSOU VYPLNĚNY DESKAMI Z EXTRUDOVANÉHO POLYSTYRÉNU (BLOKY JSOU KÓTOVÁNY DO OSY DILATACE)
- POHLEDOVÉ BETONOVÉ PLOCHY BUDOU UPRÁVENY DO STRUKTURY IMITUJÍCÍ KAMENNou DLAŽBU OSAZENÍM STRUKTURÁLNÍ MATRICE DO BEDNĚNÍ.
- BETONOVÝ BLOK SPÁDOVÉHO STUPNĚ BUDE BETONOVÁN K BETONOVÉ PATCE ZDI NA SRÁZ BEZ TĚSNĚNÍ.
- VEŠKERÉ VIDITELNÉ HRANY BETONU BUDOU ZKOSENY VLOŽENÍM LIŠTY 15/15 DO BEDNĚNÍ.
- KRYTÍ VÝZTUŽE V CELÉ KONSTRUKCI BUDE 50 mm.
- KRYTÍ VÝZTUŽE POD MATRICEMI BUDE 45 mm OD NEJHLUBŠÍ SPÁRY V IMITACI KAMENNÉHO ZDIVA.

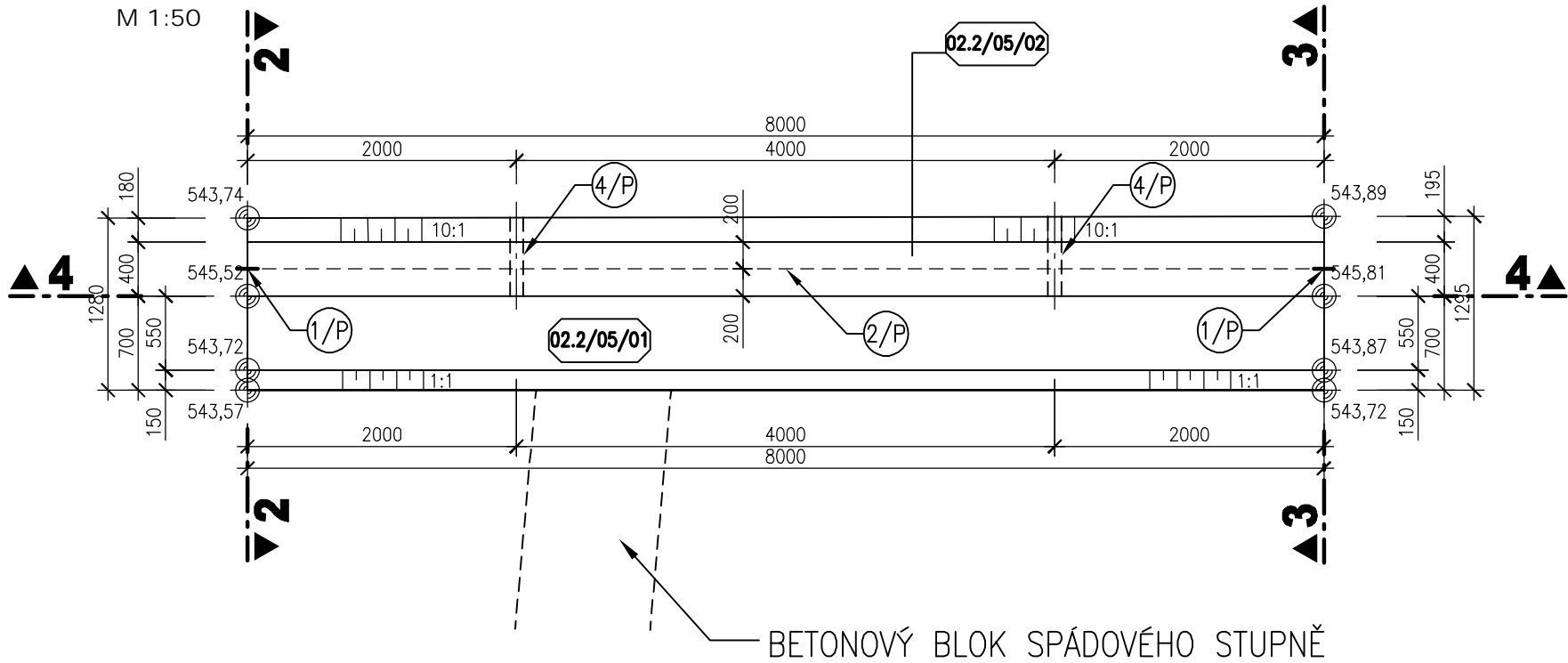
— x — PRACOVNÍ SPÁRA

BETON C 30/37 XC4 XF3 XA1

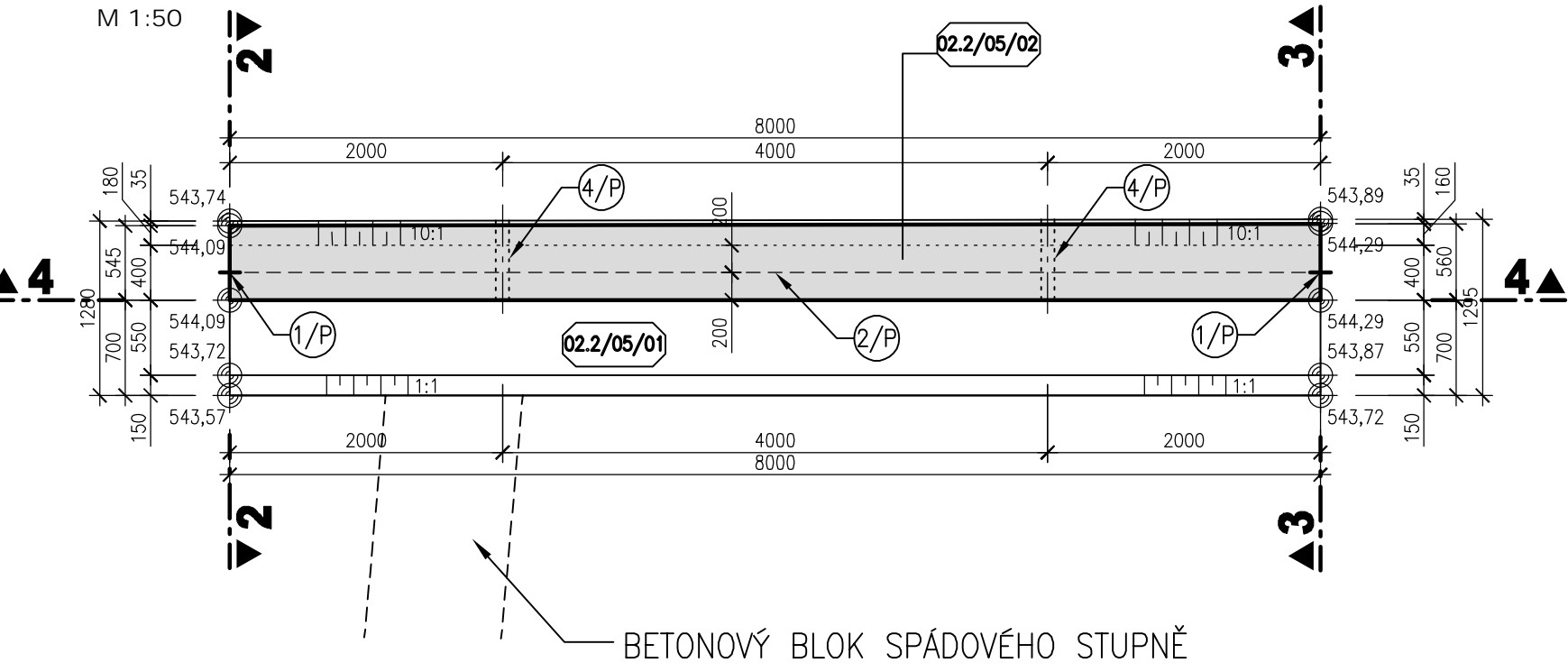
SCHÉMA BLOKŮ



BLOK 02.2/05
PŮDORYS V 350,00 m n.m.
M 1:50



BLOK 02.2/05
PŮDORYSNÝ ŘEZ 1-1
M 1:50



BETONOVÝ BLOK SPÁDOVÉHO STUPNĚ

BETONOVÝ BLOK SPÁDOVÉHO STUPNĚ

